

Sénégal



PARM
PLATFORM FOR
AGRICULTURAL RISK
MANAGEMENT

QUI SOMMES-NOUS?

La **Plateforme pour la gestion des risques agricoles (PARM)** est le partenariat mondial sur la gestion des risques agricoles (GRA) pour le développement. Créée en 2013 à l'issue des discussions du G20 sur la croissance agricole et la sécurité alimentaire, elle fournit un appui technique aux gouvernements pour l'intégration de la GRA dans les politiques, les capacités institutionnelles et les investissements afin de passer d'une culture de faire face aux catastrophes vers une gestion intelligente des risques sensible au genre.

HORIZONS DE LA PARM



NOS SERVICES

Évaluer

ÉVALUATION ET PRIORISATION DES RISQUES AGRICOLES

La PARM fournit une assistance technique à ses pays partenaires en introduisant des **évaluations systématiques et holistiques des risques agricoles**, dans le cadre desquelles ces derniers sont analysés et classés par ordre de priorité en consultation avec le gouvernement ainsi que les acteurs et parties prenantes clés en utilisant une analyse sensible au genre.

Formuler

IDENTIFICATION DES OUTILS APPROPRIÉS ET FORMULATION DE PROJETS / PROGRAMMES D'INVESTISSEMENT

La PARM travaille en collaboration avec ses pays partenaires à **identifier les outils** nécessaires et appropriés pour contenir et gérer les risques que le gouvernement a priorisés afin de **formuler des projets/programmes d'investissement, mobiliser des ressources et soutenir la mise en œuvre.**

Apprendre

L'APPRENTISSAGE PARTICIPATIF POUR RENFORCER LES CAPACITÉS DE GESTION DES RISQUES

La PARM facilite un processus de **cycles d'apprentissage participatif** ciblant les parties prenantes dans le pays pour **renforcer l'expertise locale et les capacités institutionnelles de gestion des risques agricoles sensible au genre.**

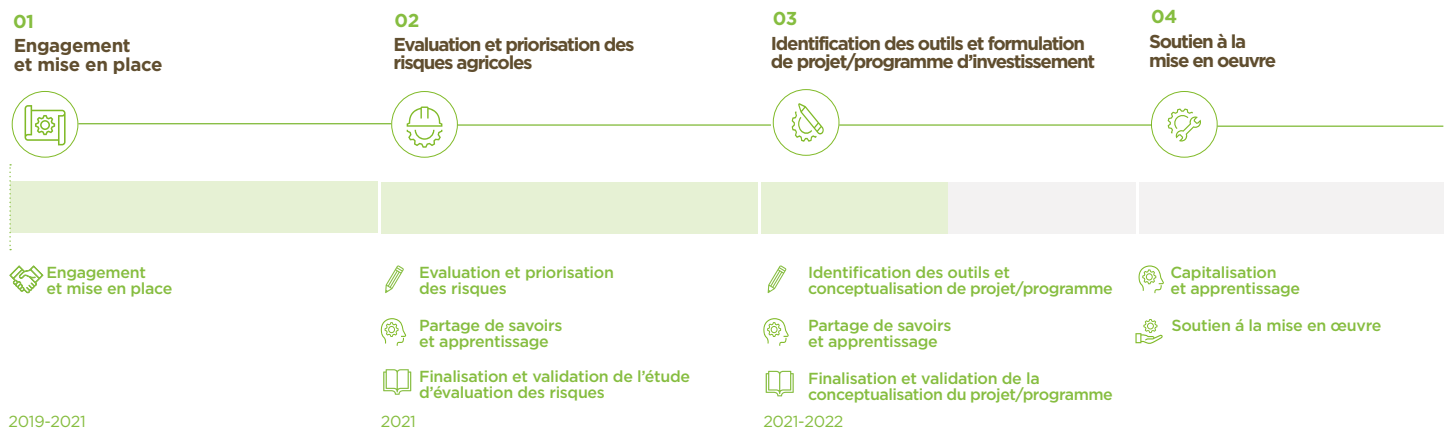
Partager

CRÉATION D'ESPACES DE VISIBILITÉ, D'ÉCHANGE DE SAVOIRS ET DE PARTENARIATS

La PARM joue un rôle unique d'intermédiaire de partage de connaissances qui se mobilise au sein de la **communauté de pratiques mondiale et locale** en facilitant la **génération, l'accès, le partage de savoirs** et en stimulant les **partenariats en matière de GRA.**

LA PARM AU SÉNÉGAL

Où en sommes-nous?



NOS PARTENAIRES

La PARM est dirigée par un **Comité de Pilotage**, un **Comité Consultatif** et le **Secrétariat** logé au sein du **FIDA**. La PARM coopère aussi avec d'autres partenaires d'organisations de développement, du secteur privé, d'universités et d'instituts de recherche.

COMITÉ DE PILOTAGE



COMITÉ CONSULTATIF



Évaluer

Pourquoi évaluer les risques selon une approche holistique?

Une évaluation holistique des risques agricoles prend en compte les risques multiples, les interactions complexes entre les parties prenantes et les solutions potentielles du contexte Pays que nous voulons analyser.

L'évaluation des risques peut être effectuée pour une chaîne de valeur agricole ou un secteur agricole global, en tenant compte de la perspective genre tout au long de l'analyse.

ÉVALUATION ET PRIORISATION DES RISQUES AGRICOLES

Les étapes de l'évaluation des risques par la PARM

- 01** Identifier les risques pertinents
- 02** Analyser les risques en termes de fréquence et leurs impacts économiques et agricoles
- 03** Développer une cartographie des outils et des politiques en matière de GRA existants
- 04** Évaluer la vulnérabilité et la capacité institutionnelle à gérer les risques
- 05** Identifier les principales lacunes et besoins en matière de GRA
- 06** Prioriser les risques agricoles
- 07** Élaborer un plan d'action de GRA

Quels sont les principaux risques évalués par la PARM?



Sécheresse



Biologiques et environnementaux



Liés aux infrastructures

Formuler

Stratégies et outils de gestion des risques agricoles

La PARM travaille en collaboration avec le gouvernement et ses partenaires pour identifier l'ensemble des outils nécessaires et appropriés pour faire face aux risques les plus urgents.

Une fois que les risques et les outils appropriés ont été identifiés, la PARM soutient le gouvernement dans la conception et la facilitation de la mise en œuvre d'un plan d'action qui comprend des activités spécifiques de gestion des risques et des projets/programmes d'investissement, sensibles au genre.

IDENTIFICATION DES BONS OUTILS ET FORMULATION DE PROJETS D'INVESTISSEMENT

- | | | | | |
|--|--|--|--|--|
| A Diversification des cultures et des entreprises agricoles | B Lutte contre les ravageurs et les maladies | C Envoi des fonds | D Gestion du bétail | E Travail du sol réduit, modifié et minimum |
| F Agriculture contractuelle | G Renforcement des capacités en GRA | H Couverture de risque | I Système de récépissé d'entrepôt | J Systèmes d'information de marché |
| K Actifs de location | L Outils d'adaptation au sein du ménage ou de la communauté | M Réserves alimentaires publiques | N Programmes de secours d'urgence en cas de catastrophe | O Conservation des eaux et des sols |
| P Tarification à terme | Q Assurance Agricole ou du Bétail | | | |

Apprendre

L'approche PARM sur le renforcement de capacités se fonde sur le principe d'un apprentissage participatif et itératif, sensible au genre. Trois phases sont proposées dans cette approche :

L'APPRENTISSAGE PARTICIPATIF POUR RENFORCER LES CAPACITÉS EN GESTION DES RISQUES

RC1

Sensibilisation et engagement

Renforcement des capacités 1

Sensibiliser les acteurs sur la GRA et obtenir leur engagement dans le processus

RC2

Transfert de Connaissances

Renforcement des capacités 2

Former les formateurs sur les risques, leur évaluation, les outils de GRA et les stratégies de mise en œuvre

RC3

Institutionnalisation de la GRA

Renforcement des capacités 3

Accompagner les parties prenantes dans le développement des plans d'actions pour l'intégration de la GRA dans les curricula des universités, les pratiques du secteur privé ainsi que dans les politiques agricoles nationales. Un RC3 peut être organisé sur demande des parties prenantes

Où en sommes-nous au Sénégal?

|RC1

|RC2

|RC3

Partager

La mission de la PARM est aussi de faciliter la génération, l'accès et l'échange de savoirs et d'apporter les meilleures pratiques pour informer les investissements dans la GRA.

CRÉATION D'ESPACES DE VISIBILITÉ, D'ÉCHANGE DE SAVOIRS ET DE PARTENARIATS



Création de connaissances sur la GRA



Accroître la sensibilisation et renforcer les capacités sur la GRA



Accéder à une communauté de pratiques et répertoires d'experts et de connaissances à travers FARM-D

www.farm-d.org

@farmd

Gérer les risques pour améliorer les conditions de vie des petits agriculteurs

Secrétariat PARM

Fonds international de développement agricole (FIDA)

Via Paolo di Dono 44-00142 Rome (Italie)

✉ parm@ifad.org

🌐 www.parm.org

🐦 [@farmd](#) [f](#) [in](#) [@](#)